

Exposer au Dortoir des Moines et salle capitulaire

*Dossier exposants
(version 2022)*



I. Un peu d'histoire...

L'abbaye de Saint-Benoît, du XII^{ème} siècle à aujourd'hui.

Nichée au creux de la vallée du Miosson, l'abbaye de Saint-Benoît date du XII^{ème} siècle. Ses origines appartiennent plus à la légende qu'à l'histoire. Elle fût d'abord fondée en tant que monastère au VII^{ème} siècle par Saint-Achard qui réunit une quinzaine de moines, c'est alors que l'abbaye de Quinçay devient un haut lieu monastique du Poitou. Au XII^{ème} siècle, l'abbaye est reconstruite, suite à sa destruction par les normands au IX^{ème} siècle. Quelques modifications sont apportées à l'abbaye au XV^{ème} siècle, l'église est dotée d'une chapelle seigneuriale et les murs du dortoir sont rehaussés pour y installer une charpente dite « en coque de bateau renversé », élément rare à l'époque dans l'architecture régionale. Comme beaucoup d'édifices religieux, l'abbaye a connue une période de déclin durant les guerres de religion. L'église est dégradée, le cloître est détruit et la salle capitulaire est transformée en écurie.

L'histoire du dortoir des moines.

C'est ici que les moines se reposaient. Ils y accédaient par un escalier de pierre ouvert sur le cloître. Selon la règle de Saint-Benoît, ils dormaient tout habillés sur des nattes. Eclairée par huit baies romanes, cette pièce était placée au-dessus du chauffoir de sorte à récupérer de la chaleur. Aujourd'hui, le dortoir des moines, coiffé de sa charpente du XV^{ème} siècle en « coque de bateau renversé », est mis en lumière par de nombreuses expositions contemporaines. Classé monument Historique en 1984, l'abbaye représente un précieux témoignage de l'architecture monastique romane du Poitou. De l'abbaye du XII^{ème} siècle subsistent l'Eglise, l'ancien Logis Abbatial, la Salle Capitulaire et le Dortoir des Moines.



II. L'abbaye, lieu privilégié d'expositions et de créations culturelles...

Le Dortoir des Moines est une salle essentiellement dédiée aux expositions, un lieu d'expression culturelle. Des conférences y sont également organisées.

Les expositions s'intègrent dans la saison culturelle de Saint-Benoît et figurent à ce titre dans le guide culturel annuel édité par la ville.

Le Dortoir des Moines est une salle splendide et magique avec ses vitraux et sa charpente en bois. Son acoustique exceptionnelle et la luminosité qui y règne en font un espace hors du commun.

Jauge : 100 personnes

Superficie : 20,6 x 6,7m

Surface au sol : 130 m²

Hauteur : 5m sous poutres et 12,5m en haut de faîtage

Hauteur entre allèges et poutres : 4,6m

M² linéaires : 190 m²

Equipements : 24 découpes Dp90 à lampe dichroïque avec accroches sur rail électrique fixé aux poutres, 2 prises P17 20A en fond de salle (cour et jardin), système d'accrochage des œuvres par cimaises et fils d'acier avec crochets.



La **salle capitulaire** est une petite salle située au rez-de-chaussée; elle a les dimensions idéales pour recevoir de petites expositions ou accueillir des ateliers.

Jauge : 40 personnes

Superficie : 8,65 x 6,5m

Hauteur : 3,62m

M² linéaires : 78,37 m²



III. Tarifs

Les tarifs de location du Dortoir des Moines et de la salle capitulaire sont calculés en fonction du statut : association communale, non communale, administrations, personnes privées, entrée payante ou gratuite...

Et en fonction de la durée de location, à la journée, au week-end ou à la semaine.

ABBAYE DE SAINT-BENOIT

A compter du 1er janvier 2020

LE DORTOIR DES MOINES - Expositions	La journée		Le week-end		La semaine	
	TTC	HT	TTC	HT	TTC	HT
Associations communales - Entrée gratuite	17 €	14,17 €	34 €	28,33 €	68 €	56,67 €
Associations communales - Entrée payante	28 €	23,33 €	56 €	46,67 €	112 €	93,33 €
Administrations & Personnes Privées communales - Entrée gratuite	28 €	23,33 €	56 €	46,67 €	112 €	93,33 €
Administrations & Personnes Privées communales - Entrée payante	55 €	45,83 €	110 €	91,67 €	220 €	183,33 €
Associations non communale - Entrée gratuite	55 €	45,83 €	110 €	91,67 €	220 €	183,33 €
Associations non communales - Entrée payante	110 €	91,67 €	220 €	183,33 €	440 €	366,67 €
Administrations & Personnes Privées non communales - Entrée gratuite	110 €	91,67 €	220 €	183,33 €	440 €	366,67 €
Administrations & Personnes Privées non communales - Entrée payante	220 €	183,33 €	440 €	366,67 €	880 €	733,33 €

LE DORTOIR DES MOINES - Concerts	Le concert	
	TTC	HT
Associations communales - Entrée gratuite	55 €	45,83 €
Associations communales - Entrée payante	110 €	91,67 €
Administrations & Personnes Privées communales - Entrée gratuite	110 €	91,67 €
Administrations & Personnes Privées communales - Entrée payante	220 €	183,33 €
Associations non communale - Entrée gratuite	220 €	183,33 €
Associations non communales - Entrée payante	330 €	275,00 €
Administrations & Personnes Privées non communales - Entrée gratuite	330 €	275,00 €
Administrations & Personnes Privées non communales - Entrée payante	660 €	550,00 €

SALLE CAPITULAIRE - Expositions	La journée		Le week-end		La semaine	
	TTC	HT	TTC	HT	TTC	HT
Associations communales - Entrée gratuite	6 €	5,00 €	12 €	10,00 €	24 €	20,00 €
Associations communales - Entrée payante	12 €	10,00 €	24 €	20,00 €	48 €	40,00 €
Administrations & Personnes Privées communales - Entrée gratuite	12 €	10,00 €	24 €	20,00 €	48 €	40,00 €
Administrations & Personnes Privées communales - Entrée payante	25 €	20,83 €	50 €	41,67 €	100 €	83,33 €
Associations non communale - Entrée gratuite	25 €	20,83 €	50 €	41,67 €	100 €	83,33 €
Associations non communales - Entrée payante	50 €	41,67 €	100 €	83,33 €	200 €	166,67 €
Administrations & Personnes Privées non communales - Entrée gratuite	50 €	41,67 €	100 €	83,33 €	200 €	166,67 €
Administrations & Personnes Privées non communales - Entrée payante	100 €	83,33 €	200 €	166,67 €	400 €	333,33 €

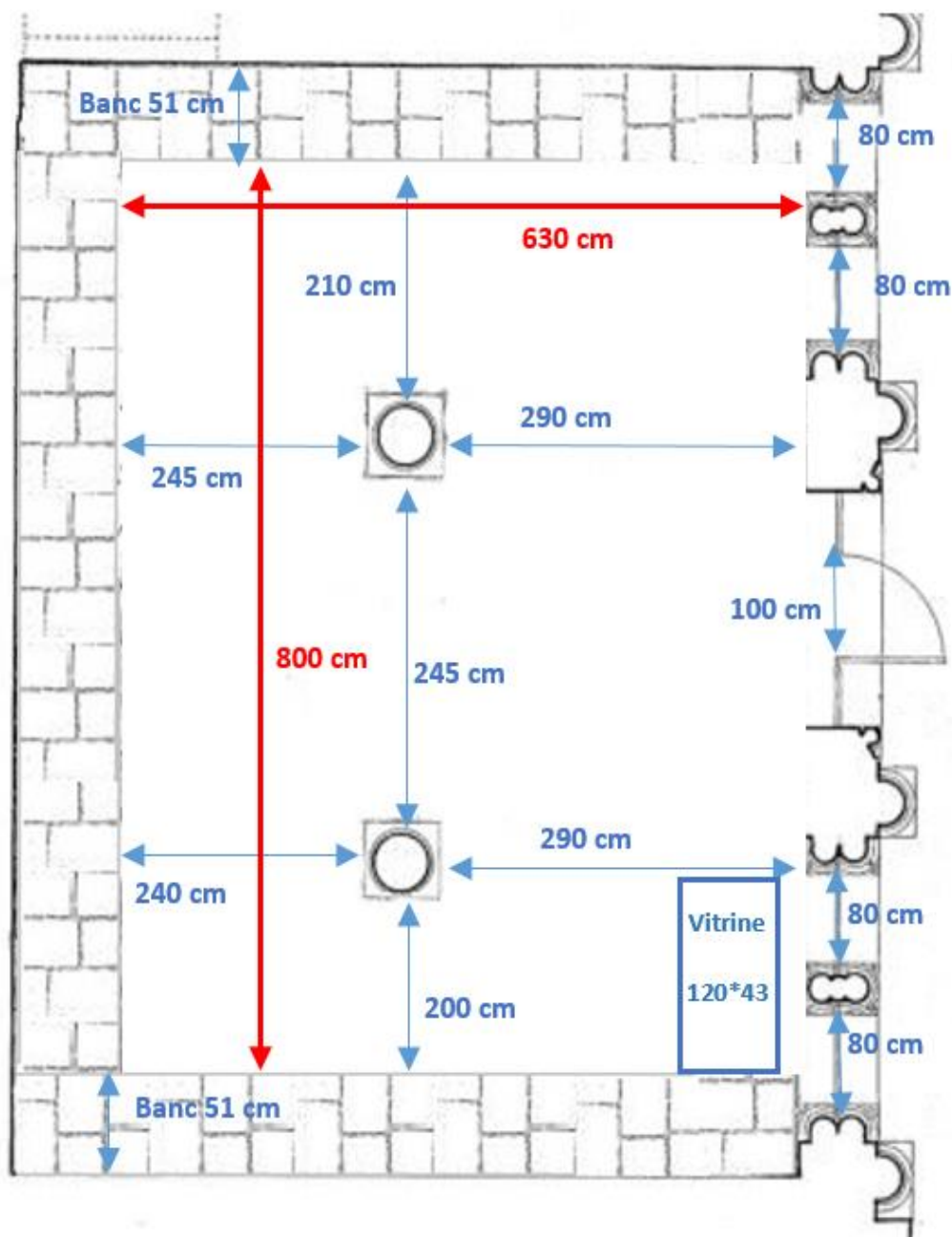
Une remise de 10% est faite lorsque le loueur demande les deux salles pendant une même période.

TARIFICATION SUPPLEMENTAIRE

	TTC	HT
Prestation de régie - Tarif horaire par personne	30 €	25,00 €
Location de matériel - Tarif jour (selon disponibilité)		
Console lumière	100 €	83,33 €
Console son	100 €	89,29 €
Plateau de scène	5 €	4,17 €
		- €

IV. Plans

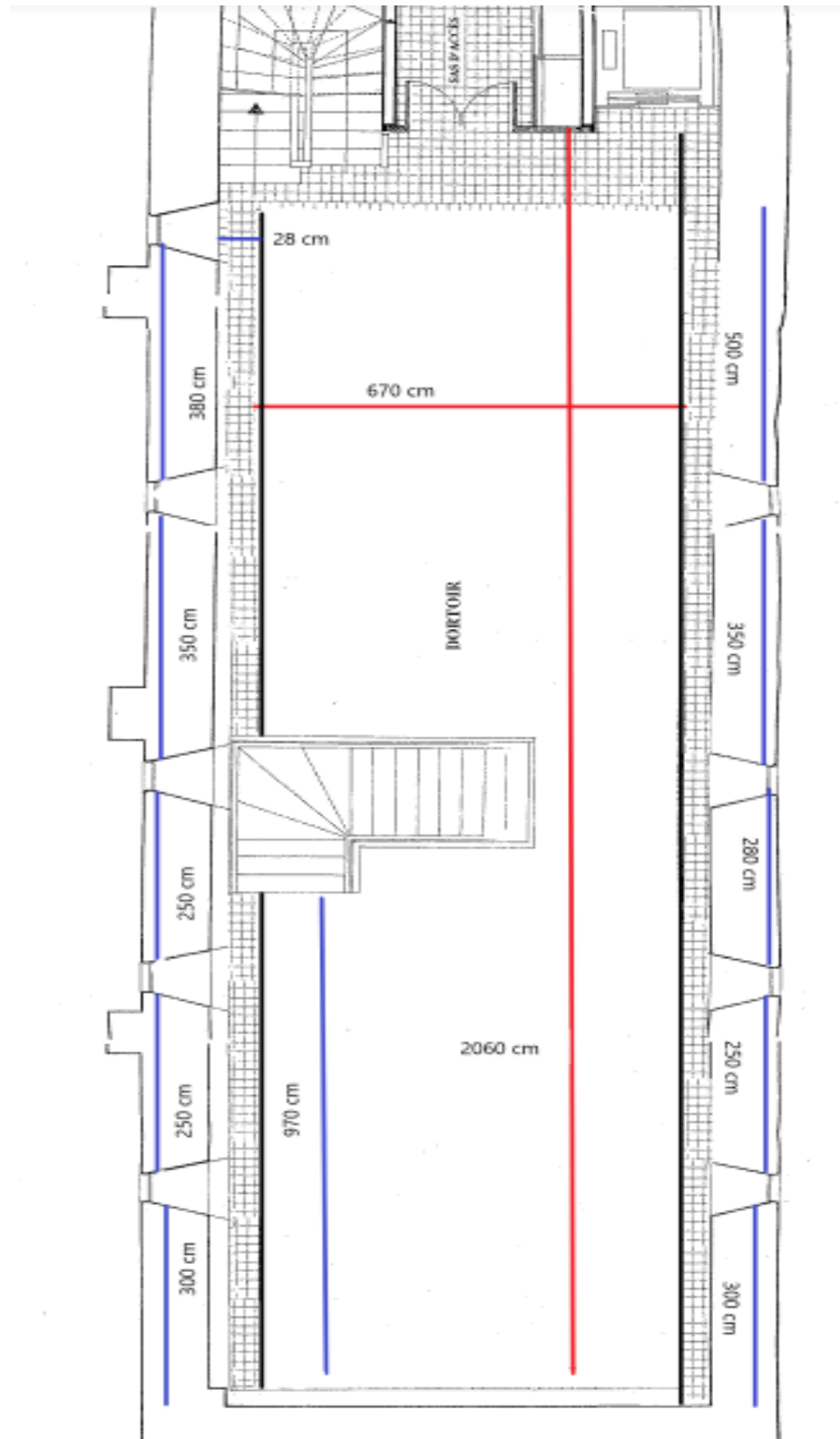
La **salle capitulaire** possède une vitrine fixe: elle mesure 120 cm de longueur et 43 cm de largeur. 28 cimaises sont mises à disposition accompagnées de 22 crochets. À savoir : La salle capitulaire possède une ancienne fresque classée du XIème siècle il n'y a pas de rail à cimaise sur ce mur, mais il est possible d'appuyer des œuvres contre le mur à l'aide des bancs ou de grilles d'expositions. Un stop-trottoir (panneau à roulettes) est mis à disposition pour y placer des affiches (dimension : 100 x 70 cm).



Salle capitulaire

Le **Dortoir des Moines** est une salle de 130 m² et peut accueillir 100 personnes. Cette magnifique salle est couronnée de sa charpente exceptionnelle en coque de bateau renversée. 79 cimaises et 168 crochets sont mis à disposition ainsi que deux perches aimantées pour déplacer les cimaises sur les rails.

Dortoir des Moines



V. Florilège des expositions ...

2016



Jorje - Janvier



Jean-Pierre Lenas – Mars



François Garros - Octobre

2017



Jean-Jacques Marchive - Février



Rosa Skop – Avril



Man's - Emmanuel Barriquault-
Août

2018



Jean Chaintrier – Janvier, Février



Bernard Alexis – Septembre